

# サポートメッセージストレッチャー(SPM-TANKA)取扱説明書

## 可変式サインスタンド 非常搬送用ストレッチャー型スタンド看板

SUPPORT MESSAGE この看板は緊急時、非常搬送用ストレッチャーとして使用する事ができます。 特許第 6039125 号

はじめに、この度はTOKISEI商品“サポートメッセージ”のご購入ありがとうございます。ご使用前に、この説明書を必ずお読み頂き、正しくご使用下さい。

### 警告

- ・あくまでも緊急時に救急車が入れる場所まで対象者を運ぶためのストレッチャーです。使用案内のボードをごらん頂き正しくご利用下さい。
- ・看板としてご利用頂く場合は、設置場所があきらかに水平でない、又は強風を受ける等転倒の恐れがある場合はご使用にならないで下さい。

### 注意

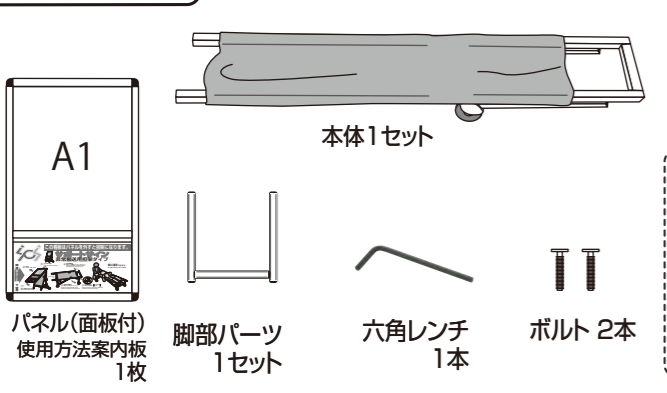
- ・パネルのポスターを展示する部分は防水ではありません、屋外でご利用の際には耐水性のあるポスターを展示して下さい。
- ・緊急時に一旦取り外したパネル部分は破損が無ければ再度取り付け可能です。背面の金具等をチェックし何度もご利用下さい。
- 【重要】人に乗せるシート部分(ターポリン)は耐久年数があります(交換は販売元にお問合わせ下さい)



耐荷重 100kg

### セット内容

はじめに、梱包内容が揃っているかをご確認ください。

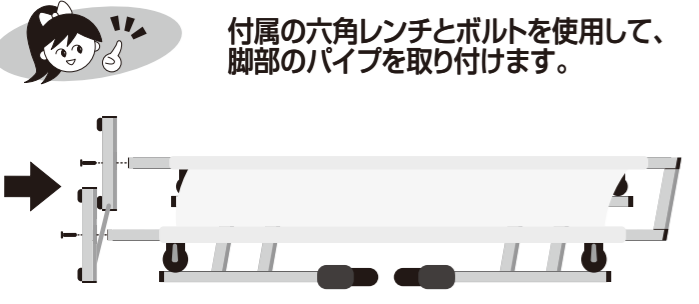


カタログケース A4サイズ用 1個  
合計2個  
※下部カタログケースをお選び頂いた場合のみ

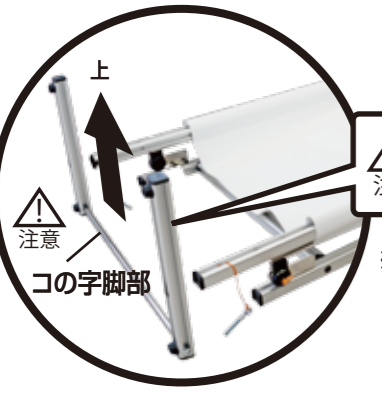
- ※手順にそって組立を行っていきます。組立の際には付属の六角レンチでボルトが動かなくなるまで締め込んで下さい。
- ※パネルに入れるポスター(印刷物)は付属しておりません別途ご用意下さい。
- ※本製品は、直立型のスタイルの為、屋内での壁際に設置する事を推奨しております。やむなく屋外でご利用の場合は、強風などによる転倒防止として脚部に重りを置いてご利用ください。(ポスターにも防水加工が必要です)
- ※本製品はストレッチャーとしての機能を損なわない様定期的にビスの緩みやフレームの歪みなどをご確認頂く事をお願いいたします。

### 組立方法

【ご注意】組み立てる際に脚部の向きにご注意下さい。組立の際はボルトを付属の六角レンチで動かなくなるまで締め込んで下さい。



- 1) 広い場所でキャスターがついている面を下にして設置します。
  - 2) 脚部パーツを付属のボルト(取説の袋の中)で取り付けます。
- ※ 手で締めこんだ後、レンチで固く締めこんで下さい。



注意 取付の際は、脚部の向きにご注意ください

※コの字脚部の、開口している側を上に向けて取り付けして下さい。

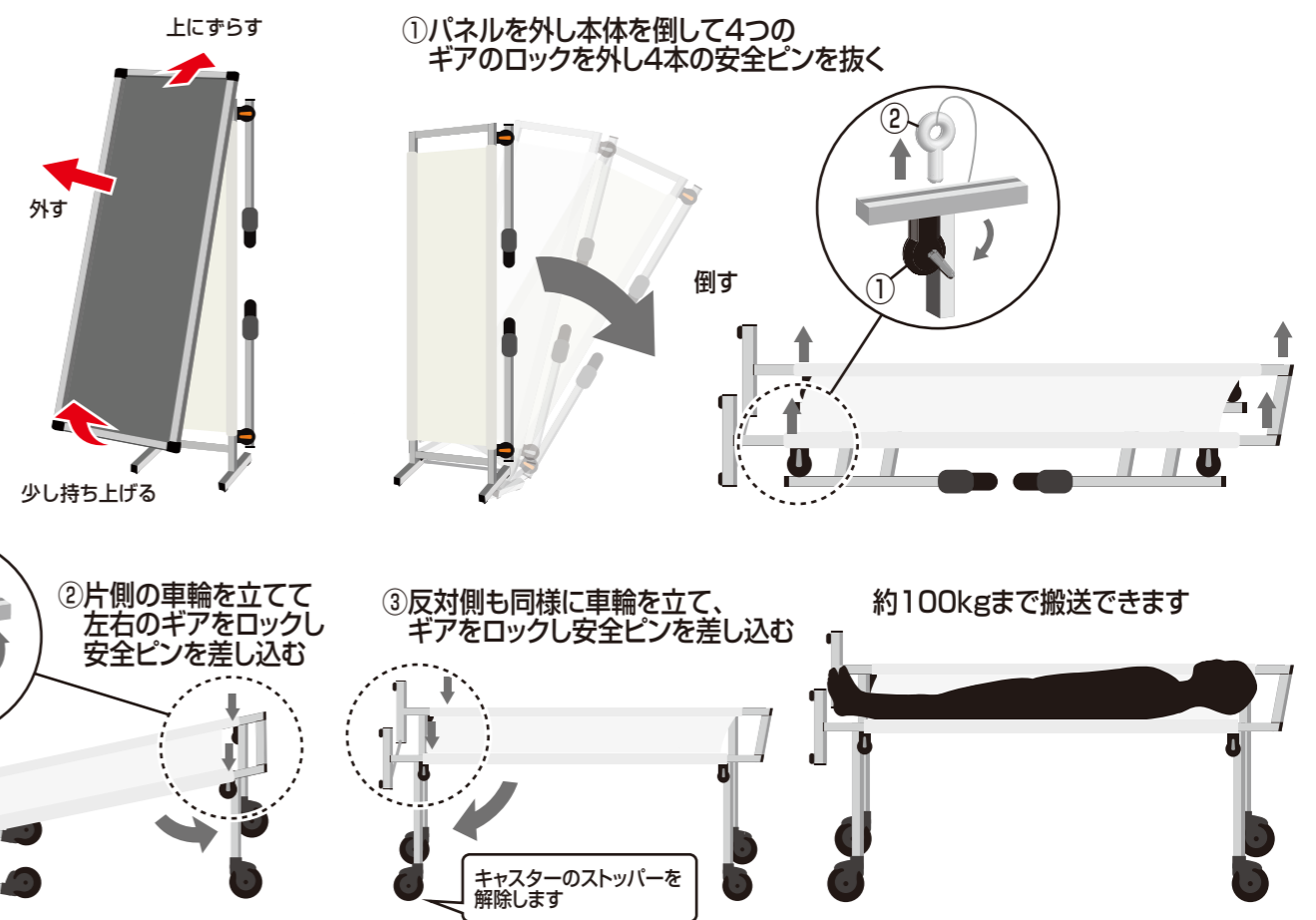


上部パイプの溝にひっかけるようにしてパネルを取り付けます。

### ストレッチャーとしてのご利用方法

緊急時に非常搬送用ストレッチャーとして活用して頂く事ができます。

### 簡単3STEPで変身



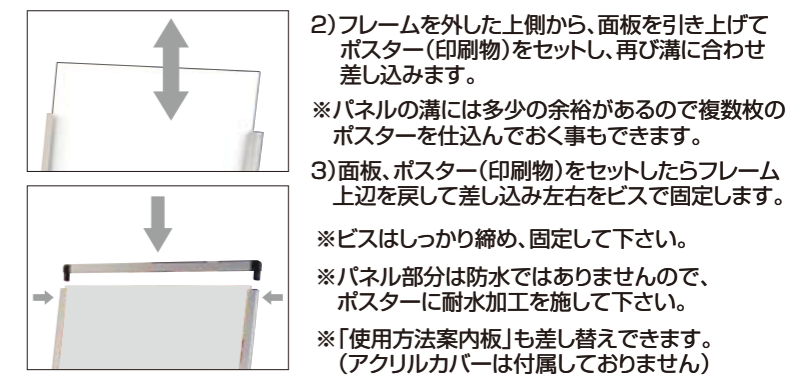
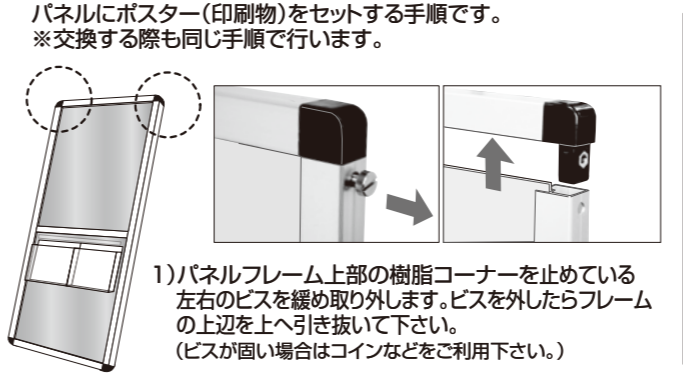
### ストレッチャーへの変形方法

ストレッチャーに変形させる方法は、QRコードより動画でご覧頂けます。(YouTubeが開きます)



### ポスターの交換方法

パネルの上部はA1サイズ(594mm×841mm)のポスター(印刷物)をセットする事ができます。下部の「使用方法案内板」も外して差し替える事ができます。変形サイズ(594mm×855mm 厚さ3mm)



### 脚部を開く際の指づめ注意



注意 脚部を開く際は、必ずキャスター部のパイプを持って開閉してください。ギア付近を持つと手や指を挟む可能性があり危険です。



### ご使用についてのお願い

- ・あきらかに医師や救急隊員の判断が必要と思われる対象者には、安静を守りむやみに移動させないで下さい。
- ・人の他に救援物資(水タンク等)を運ぶ際には、ターポリン素材の性質状、伸びる点等に考慮し積み方を注意して下さい

### 設置の際に

- ・いたずらで利用させない工夫を設置側のお客様で行って下さい。(利用時「声掛け必要!」の注意の貼り出しなど)
- ・皆様の助け合い思いやりの心で善意でご利用頂ける事を心よりお願い申し上げます。