

イーゼルスタンド看板 取扱説明書

ご使用の前に、この説明書を必ずお読み頂き、正しくご使用下さい。

警告



禁止

- 設置に際し、設置場所があきらかに水平でない、又は強風を受ける等、転倒の恐れがある場合はご使用にならないで下さい。
- 破損した場合には、けがや事故になる恐れがある為、使用を中止してください。

注意



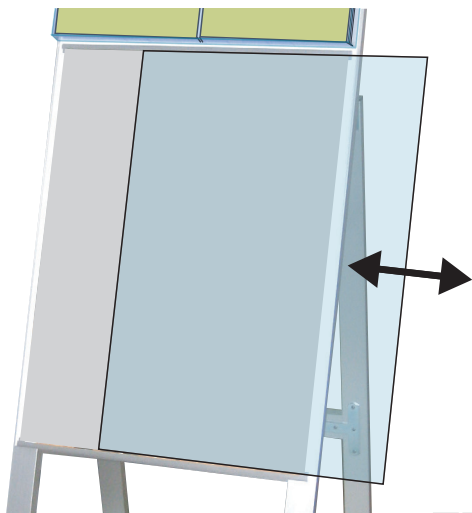
注意

- ステイ開閉の際はステイの開閉部で指を挟まない様に、ご注意ください。
- 屋外でご使用される場合は、必ずポスターに耐水加工を施してください。
- 透明の亚克力板にはそれぞれ保護シートが貼ってありますので取り外してご使用下さい。



ポスターの交換方法

※ポスター交換は、亚克力板を左右にスライドさせて交換して下さい。



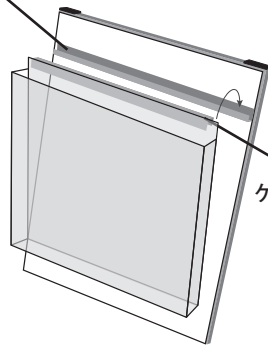
ご利用ガイド
(動画)はこちら



ケースの取付方法

ケース付をご利用の方は、本体のレールにケースを引っ掛けて取り付けして下さい。

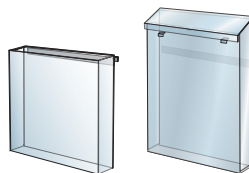
本体側レール



ケース側レール



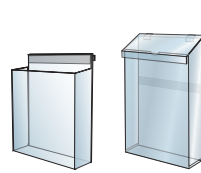
〈カタログケース仕様〉



屋内用

屋外用

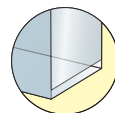
〈パンフレットケース仕様〉



屋内用

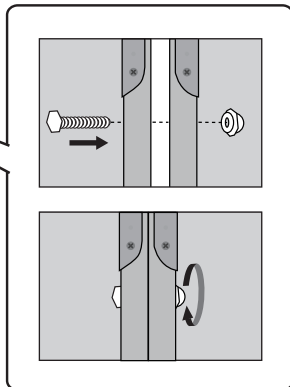
屋外用

屋外用は底の左右に水抜き穴があります



連結方法

- ①連結する2台の設置角度を合わせ、背面上部の穴位置を揃えます。
- ②背面上部にある穴に連結ボルトを通します。
- ③緩みのないようボルトをしっかりと固定します。



連結完了!



- ※完全に2台を固定することはできません
- ※持ち運ぶ際は分解して1台ずつ運んでください

※製品についてのお願い
本製品に使用するネジ等につきましては、受注状況により予告なく変更する場合がございますので予めご了承ください。

オプションパーツのご案内

交換用のケース単品や、転倒防止用の水タンク等もオプション販売しています。

連結ボルト

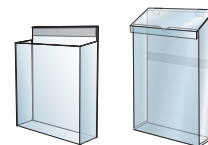


亚克力板



A4/A3/A2 サイズ

カタログ・パンフレットケース単品



屋内用

屋外用

注水タンク

