

スライドパーテーション 取扱説明書

ご使用前に、この説明書を必ずお読み頂き、正しくご使用下さい。

警告

- 禁止
 - 設置場所があきらかに水平でない、転倒の恐れがある場合はご使用にならないで下さい。
 - アクリル面板をお選びの際、アルコール入り消毒液等は使用しないで下さい。

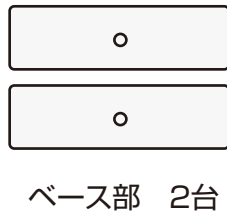
注意

- 必ず実行
 - 組立てに際し、ネジ部は確実に締め付け、完全に固定する。
 - 乱暴に扱うや落下等で破損する恐れがありますので、ご注意下さい。



セット内容

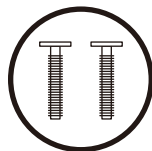
セット内容がすべて揃っているかご確認下さい。



取扱説明書に同梱



六角レンチ 1本

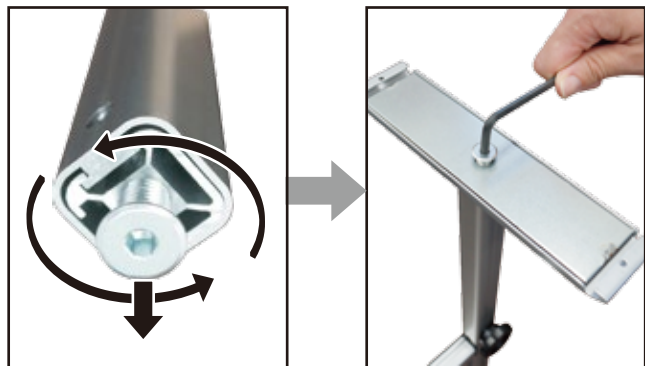


※ベース部取付用ボルトは本体パーツ脚部にセットされた状態でお届け致します。

脚部の取付方法

ベース部取付用ボルトは、本体パーツにセットされた状態でお届けします。一旦、取り外して脚部パーツを取り付け後、固く締め込んでください。(手で絞め込んだ後、付属レンチで絞め込む)

注意 必ず本体と垂直になる様取付して下さい



脚部の底面には約0.3kgの鉄板が付いています。

- 良い例**
○ ベース部が本体に対して垂直
- 悪い例**
× ベース部が本体に対して平行

隙間の調節方法

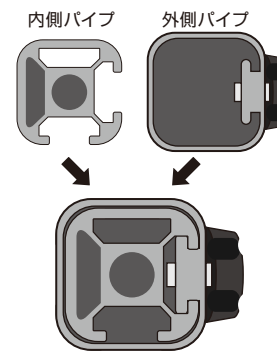
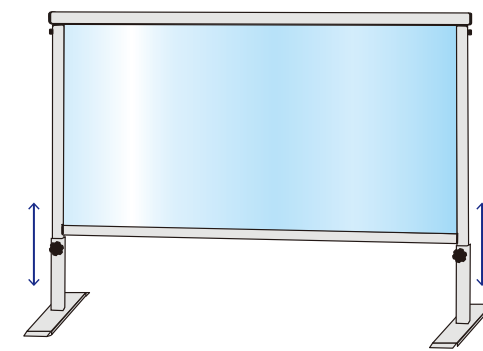


スライドボール



グリップボルト (無段階調節)

※左右それぞれ独立して調節できますので、少しの段差も吸収可能です。



スライドーションのスライド構造は、一回り太い角パイプの内側にあるでっぱりを細い角パイプの溝にスライドさせているので無段階に調節可能ですが、重なり部分を25mm以下にするとネジのトルクが掛からず、外れてしまう可能性がありますので**2本のパイプの重なり部分は、必ず25mmまでを保って**ネジ留めしてください。

面板の取り外し方法



初回お届け時や、交換の際は下記の手順でアクリル/塩ビ板を取り外して下さい。

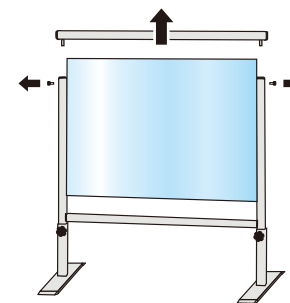
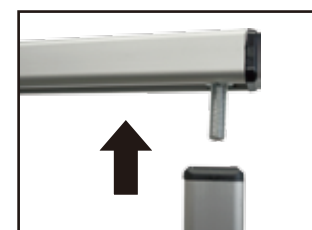


①フレーム上部の樹脂コーナーを止めているネジを緩め、取り外します。

※ネジは両側にありますので反対側も取り外して下さい。



②ネジを外した状態でフレームの上辺を引きあげ取り外します。



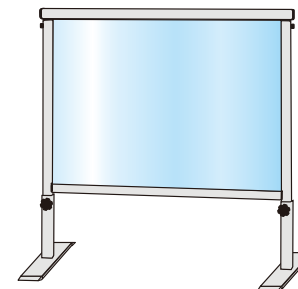
※お届け時にはアクリル/塩ビ板に茶色の保護シートが貼られています。ご使用いただく際は、上記の手順でアクリル/塩ビ板を外し、剥がしてからご使用下さい。

[製品についてのお願い] 本製品に使用するネジ等につきましては、受注状況により予告なく変更する場合がございますので予めご了承ください。

お手入れ方法



禁止 面板の材質にアクリル板をお選び頂いた場合は、アルコール入り消毒液を吹きかけるとクラック(ひび割れ)が入る恐れがございます。



- お手入れは、柔らかい布で水拭きまたは、乾拭きをしてください。
- 汚れが気になる場合は、中性洗剤を薄めた水で布を絞り、拭き取ってください。その後しっかり乾いた布で水分を拭き取ってください。
- ホコリの付着が気になる場合は、ホームセンター等で販売されている帯電防止用の溶剤を含んだスプレーを用いるのも有効ですが製品によっては適した素材があるので表示をご確認の上ご利用ください。

注意 ※ガラス用の物などを用いるとクラック/割れ等がはいる恐れがございます。