



# — サポートサイン担架アクリルカバー(SPT-TANKA-AC)取扱説明書 —

## 折り畳み式担架

サポートサイン

この商品は緊急時、非常搬送用担架として使用する事ができます。

はじめに、この度はTOKISEI商品“サポートサイン担架”のご購入ありがとうございます。  
ご使用の前に、この説明書を必ずお読み頂き、正しくご使用下さい。

### ⚠ 警告



禁止

- ・あくまでも緊急時に救急車が入れる場所まで対象者を運ぶための担架です。
- ・傷病者を運搬する際には、必ず2名以上で運搬してください。
- ・がれき等鋭利なものはターポリンが裂ける恐れがあるため、乗せないで下さい。
- ・看板としてご利用頂く場合は、設置場所があきらかに水平でない、又は強風を受ける等転倒の恐れがある場合はご使用にならないで下さい。

### ⚠ 注意

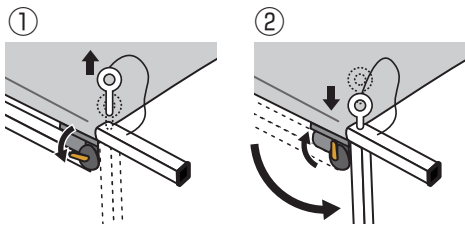


注意

- ・【重要】人に乗せるシート部分(ターポリン)は耐久年数があります(交換は販売元にお問合わせ下さい)
- ・運搬中、片側を高く上げたりしないでください。けがや転落事故の原因となります。
- ・脚部を折りたたむ際は指づめに注意して下さい。
- ・パネル部分は雨など濡れても大丈夫ですが防水性能はありません。

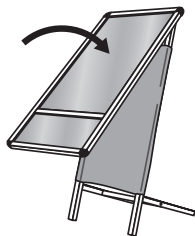


### 脚部の開き方



① スタンド脚部を固定しているビスを引き抜きギアを開きます。

② 脚部を開き、ギアを閉じ、ビスを差し込み固定します。

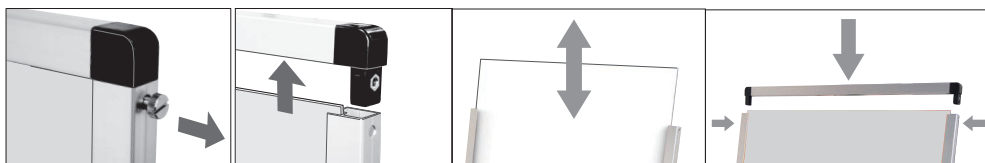


本体を自立させパネルをひっかけるようにしてセットします。

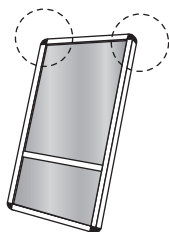
### ポスターの交換方法

パネルの上部はA1サイズ(594mm×841mm)のポスター(印刷物)をセットする事ができます。

パネルにポスター(印刷物)をセットする手順です。\*交換する際も同じ手順で行います。



1) パネルフレーム上部の樹脂コーナーを止めている左右のビスを緩め取り外します。ビスを外したらフレームの上辺を上げ引き抜いて下さい。(ビスが固い場合はコインなどをご利用下さい。)



2) フレームを外した上側から、面板を引き上げてポスター(印刷物)をセットし、再び溝に合わせ差し込みます。

\* パネルの溝には多少の余裕があるので複数枚のポスターを仕込んでおく事もできます。

3) 面板、ポスター(印刷物)をセットしたらフレーム上辺を戻して差し込み左右をビスで固定します。  
\* ビスはしっかり締め、固定して下さい。



下部の「使用法案内板」も外して差し替える事ができます。  
変形サイズ(594mm×855mm 厚さ3mm)



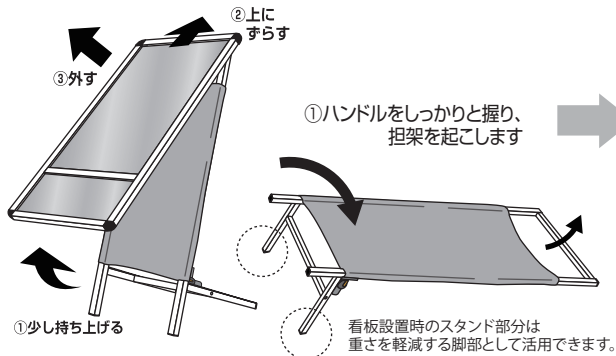
\* パネル部分は防水ではありませんので、ポスターに耐水加工を施して下さい。

### 担架としてのご利用方法

緊急時に非常搬送用担架として活用して頂く事ができます。

\* 傷病者を運搬する際には、必ず2名以上で運搬してください。

① パネルを外し本体を倒します



① ハンドルをしっかり握り、担架を起こします

成人1名を乗せる事ができます。  
耐荷重100kg

ギアのロックを外すと脚部を折りたたむ事ができます



### ⚠ 脚部を開く際の指づめ注意 ⚠



ギア付近

脚部を開く際は、パイプ部分で指を挟まないようにご注意ください。

ギア付近を持つと手や指を挟む可能性があり危険です。



良い例



悪い例

設置の際に

- ・いたずらで利用させない工夫を設置側のお客様で行って下さい。(利用時「声掛け必要!」の注意の貼り出しなど)
- ・皆様の助け合い思いやりの心で善意でご利用頂ける事を心よりお願い申し上げます。

ご使用についてのご願い

- ・あきらかに医師や救急隊員の判断が必要と思われる対象者には安静を守りむやみに移動させないで下さい。
- ・人の他に救援物資(水タンク等)を運ぶ際には、ターポリン素材の性質、伸びる点等に考慮し積み方を注意して下さい