



— サポートサイン担架ホワイトボード(SPT-TANKA-WB)取扱説明書 —

折り畳み式担架

サポートサイン

この商品は緊急時、非常搬送用担架として使用する事ができます。

はじめに、この度はTOKISEI商品“サポートサイン担架”のご購入ありがとうございます。
ご使用の前に、この説明書を必ずお読み頂き、正しくご使用下さい。

⚠ 警告



禁止

- ・あくまでも緊急時に救急車が入れる場所まで対象者を運ぶための担架です。
- ・傷病者を運搬する際には、必ず2名以上で運搬してください。
- ・がれき等鋭利なものはターポリンが裂ける恐れがあるため、乗せないで下さい。
- ・看板としてご利用頂く場合は、設置場所があきらかに水平でない、又は強風を受ける等転倒の恐れがある場合はご使用にならないで下さい。

⚠ 注意

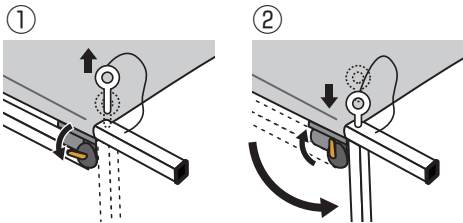


注意

- ・【重要】人に乗せるシート部分(ターポリン)は耐久年数があります(交換は販売元にお問合わせ下さい)
- ・運搬中、片側を高く上げたりしないでください。けがや転落事故の原因となります。
- ・脚部を折りたたむ際は指づめに注意して下さい。
- ・ボードへ書き込む際は、必ず水性マーカーをご使用ください。

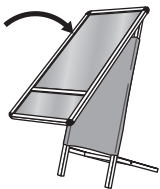


脚部の開き方



① スタンド脚部を固定しているビスを引き抜きギアを開きます。

② 脚部を開き、ギアを閉じ、ビスを差し込み固定します。

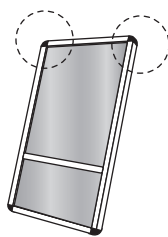
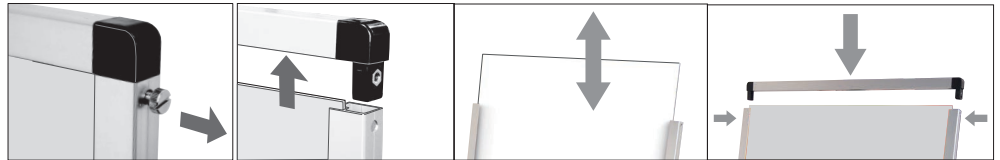


本体を自立させパネルをひっかけるようにしてセットします。

面板交換方法

パネルの上部はホワイトボード看板としてご利用頂けます。水性マーカーでの書き消し、マグネットの利用が可能です。

パネルから面板(ホワイトボード)を取り外す場合は次の手順で行います。



- 1) パネルフレーム上部の樹脂コーナーを止めている左右のビスを緩め取り外します。ビスを外したらフレームの上辺を上へ引き抜いて下さい。(ビスが固い場合はコインなどをご利用下さい。)
 - 2) ネジを外した状態でフレームの上辺を引きあげ取り外します。
 - 3) フレームの溝に沿ってホワイトボードをゆっくり持ち上げて下さい。(その際にホワイトボードの切り口にご注意下さい)
- ※ ビスはしっかり締め、固定して下さい。

マーカーボードの取り扱い

ボードへ書き込む際は、必ず水性マーカーをご使用下さい。擦れて文字が消えてしまう防止対策に別売りのアクリル板をセットする事もできます。

- お手入れ方法
かるく水拭きしその後、乾拭きして下さい。

担架としてのご利用方法

緊急時に非常搬送用担架として活用して頂く事ができます。

※ 傷病者を運搬する際には、必ず2名以上で運搬してください。

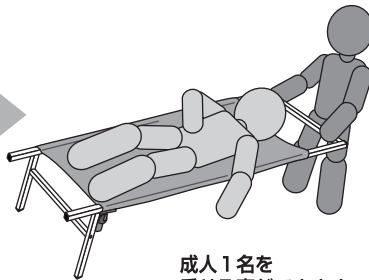
① パネルを外し本体を倒します



② 上にずらす

③ 外す

① ハンドルをしっかりと握り、担架を起こします

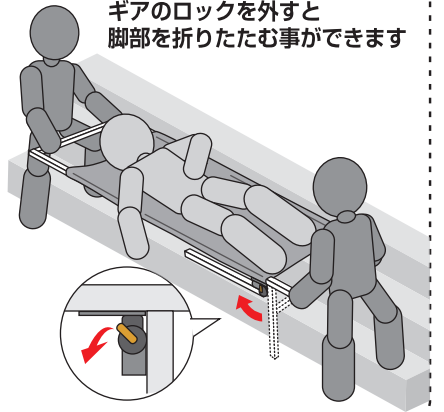


成人1名を乗せる事ができます。
耐荷重100 kg

① 少し持ち上げる

看板設置時のスタンド部分は重さを軽減する脚部として活用できます。

ギアのロックを外すと脚部を折りたたむ事ができます



⚠ 脚部を開く際の指づめ注意 ⚠



ギア付近

脚部を開く際は、パイプ部分で指を挟まないようにご注意ください。

ギア付近を持つと手や指を挟む可能性があり危険です。



良い例



悪い例

設置の際に

- ・いたずらで利用させない工夫を設置側のお客様で行って下さい。(利用時「声掛け必要!」の注意の貼り出しなど)
- ・皆様の助け合い思いやりの心で善意でご利用頂ける事を心よりお願い申し上げます。

ご使用についてのごお願い

- ・あきらかに医師や救急隊員の判断が必要と思われる対象者には安静を守りむやみに移動させないで下さい。
- ・人の他に救援物資(水タンク等)を運ぶ際には、ターポリン素材の性質状、伸びる点等に考慮し積み方を注意して下さい