

# バリウスメッセージスタンド (ACタイプ) 取扱説明書

ご使用の前に、この説明書を必ずお読み頂き、正しくご使用下さい。

## 警告



禁止

- ・ 展示に際し、設置場所があきらかに水平でない、又は強風を受ける等転倒の恐れがある場合はご使用にならないで下さい。

## 注意



注意

- ・ 屋外で使用される場合は、必ずポスターに耐水加工を施してください。
- ・ 面板上部を持ち上げ移動しますと破損の原因になりますのでご注意ください。

## 屋外対応

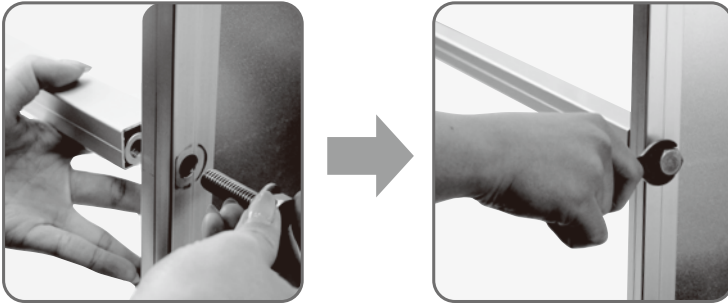
アルミ製なので雨などに濡れても大丈夫ですが防水性能はありませんのでご注意ください。

面板を差し替えする事で3つの展示方法が可能。



## 組立方法

スタンドに本体フレームを取り付けます。



ビスをスタンド脚部の底面から通しスタンド本体フレームの穴に入れ付属のスパナでしっかり固定します。

## 付属品

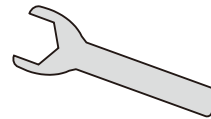


### 【ご注意】

スタンドと固定する為のビスは予め、フレームのポール先端部分に取付けてありますので組立の際外してご使用下さい。

### 【付属品】

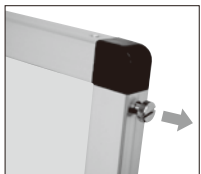
使用する工具は商品に同梱されていますのでご確認ください。



スパナ

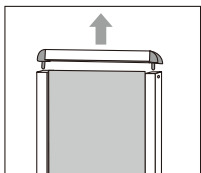
## ポスターの交換方法

ポスター交換、面板交換にはフレーム上部を取り外し行います。※下記の手順に沿って行って下さい。



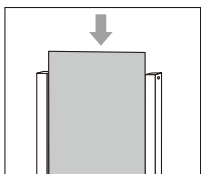
- ①フレーム上部の樹脂コーナーを止めているネジを緩め、取り外します。

※ ネジは両側にありますので反対側も取り外して下さい。

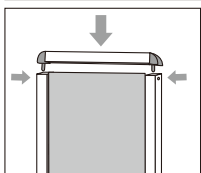


- ②ネジを外した状態でフレームの上辺を引きあげ取り外します。

※ セットされているアクリル板背面板を引き抜き、アクリル板と背面板の間にポスターを挟み込みます。



- ③アクリル板と背面板にポスターを挟んだら溝に合わせて差し込みセットします。



- ④上部フレームを戻して外れないように左右をネジで固定します。

※ ネジはしっかりと止めて下さい。

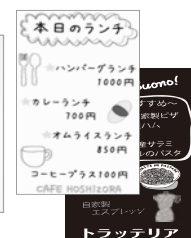


注

ポスター

背面板  
(アルミ複合板)

※紙質が丈夫であれば隙間からポスターを落とし込む方法も可能です。  
※防水ではありませんので屋外など濡れる可能性がある場所でご使用の際は、ポスターに防水加工を施してお使い下さい。



- ・ アルミ複合板
- ・ 透明アクリル板
- ・ マーカーボード (ホワイトボード)
- ・ (ブラックボード)

差し替え用の面板も各種ご用意しています