

バリウスメッセージスタンド (APタイプ) 取扱説明書

ご使用前に、この説明書を必ずお読み頂き、正しくご使用下さい。

警告



禁止

- ・ 展示に際し、設置場所があきらかに水平でない、又は強風を受ける等転倒の恐れがある場合はご使用にならないで下さい。

注意



注意

- ・ 面板上部を持ち上げ移動しますと破損の原因になりますのでご注意下さい。

屋外対応

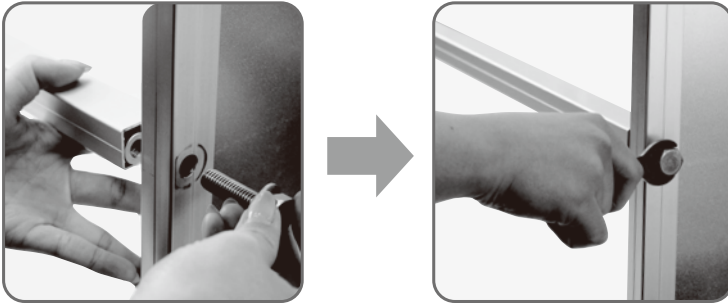
アルミ製なので雨などに濡れても大丈夫ですが防水性能はありませんのでご注意下さい。

面板を差し替えする事で3つの展示方法が可能。



組立方法

スタンドに本体フレームを取り付けます。



ビスをスタンド脚部の底面から通しスタンド本体フレームの穴に入れ付属のスパナでしっかり固定します。

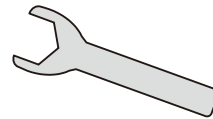
付属品

【ご注意】

スタンドと固定する為のビスは予め、フレームのポール先端部分に取付けてありますので組立の際外してご使用下さい。

【付属品】

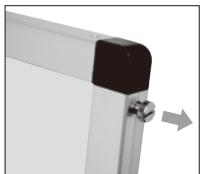
使用する工具は商品に同梱されていますのでご確認下さい。



スパナ

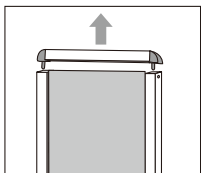
アルミ複合板の交換方法

面板交換にはフレーム上部を取り外し行います。※下記の手順に沿って行って下さい。



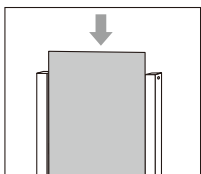
- ① フレーム上部の樹脂コーナーを止めているネジを緩め、取り外します。

※ ネジは両側にありますので反対側も取り外して下さい。

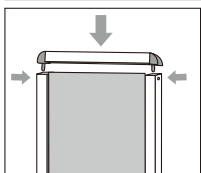


- ② ネジを外した状態でフレームの上辺を引きあげ取り外します。

※ セットされているア面板を引き抜き、塩ビシートまたはカッティングシートを貼ります



- ③ 塩ビシート、またはカッティングシートを貼り付けた面板を溝に合わせて差し込みます



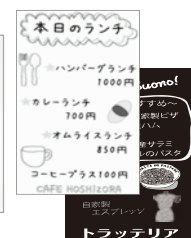
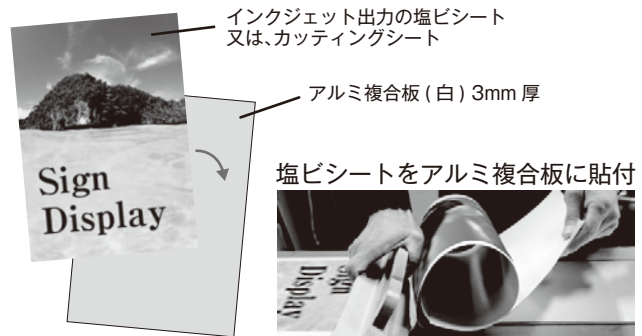
- ④ 上部フレームを戻して外れないように左右をネジで固定します。

※ ネジはしっかりと止めて下さい。

インクジェット出力の塩ビシート
又は、カッティングシート

アルミ複合板 (白) 3mm 厚

塩ビシートをアルミ複合板に貼付



- ・ アルミ複合板
- ・ 透明アクリル板
- ・ マーカーボード (ホワイトボード)
- ・ (ブラックボード)

差し替え用の面板も各種ご用意しています