

ー バリウスメッセージスタンド 標語ボード付タイプ 取扱説明書 ー

HBタイプ：標語ボード付 タイプ

注意喚起等のデザインシート(塩ビ)が貼り付けされたボードがセットされています。

ご使用前に、この説明書を必ずお読み頂き、正しくご使用下さい。

警告



展示に際し、設置場所があきらかに水平でない、又は強風を受ける等転倒の恐れがある場合はご使用にならないで下さい。

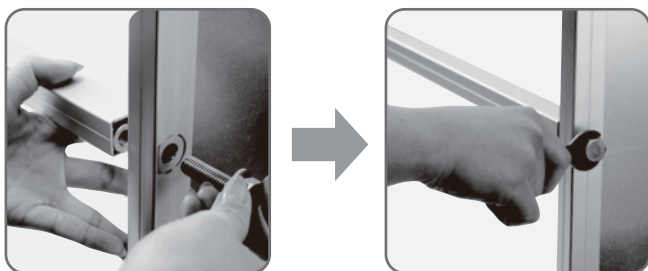
注意



面板上部を持ち上げ移動しますと破損の原因になりますのでご注意下さい。

組立方法

スタンドに本体フレームを取り付けます。



ビスをスタンド脚部の底面から通しスタンド本体フレームの穴に入れ付属のスパナでしっかり固定します。

屋外対応

アルミ製なので雨などに濡れても大丈夫ですが防水性能はありませんのでご注意ください。

面板を差し替える事で3つの展示方法が可能。

付属品



スパナ

使用する工具は商品に同梱されていますのでご確認ください。



【ご注意】

スタンドと固定する為のビスは予め、フレームのポール先端部分に取付けてありますので組立の際外してご使用下さい。

標語ボード単体のご購入も可能

オプションで 標語ボード単体のご購入も可能です。
表記のデザインより 1種類デザインをお選び下さい。(別注対応可能 ご相談下さい)



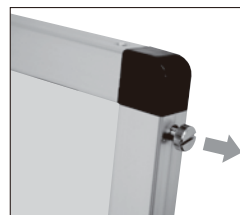
標語ボード A3縦縦
HB-A3TTO (標語ボードのデザイン番号)

ご注文時に ①～②② のボードデザインをお選び下さい。

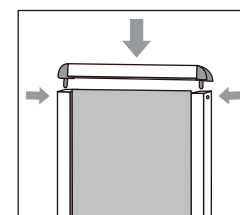
※紙面のデザインと現物のデザイン・配色は 若干異なることがあります。予めご了承下さい。
※製品改良等のため、やむなく価格・仕様等の変更が予告無く行われる場合がございます。予めご了承下さい。

標語ボードの交換方法

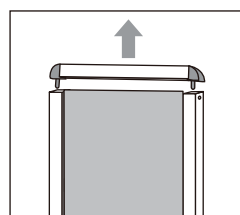
面板交換にはフレーム上部を取り外し行います。
※下記の手順に沿って行って下さい。



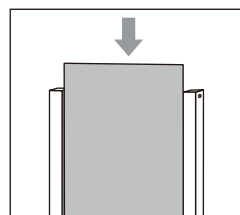
①フレーム上部の樹脂コーナーを止めているネジを緩め、取り外します。
※ネジは両側にありますので反対側も取り外して下さい。



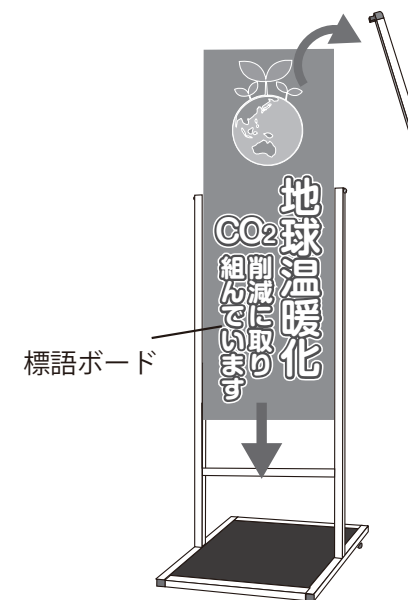
④上部フレームを戻して外れないように左右をネジで固定します。
※ネジはしっかりと止めて下さい。



②ネジを外した状態でフレームの上辺を引きあげ取り外します。
セットされている標語ボードを引き抜きます

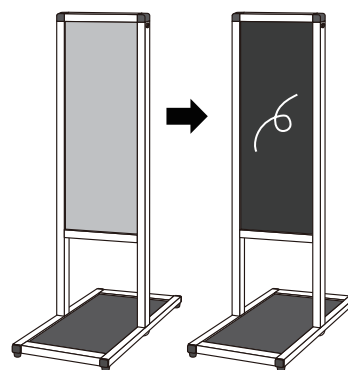


③標語ボードを溝に合わせて差し込みます。



面板オプション

1台の看板で3通りの展示が可能です。
※ご使用には別途タイプ別の面板をオプション品よりご購入下さい。

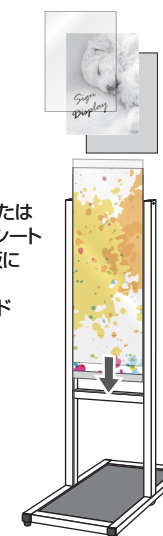


APタイプ
(アルミ複合板)



ACタイプ
(アクリル)

塩ビシートまたはカッティングシートなどを複合板に水貼りするボードスタンド



WB/BBタイプ
(マーカーボード)

アクリル板と背面板の間にポスターを入れるパネル式

ホワイトボードブラックボードで手書きできる(マグネットも使用可能)